

**K DIVERS**

# Divers

## ELEMENTS

## NUMERO STANDARD

JOINT A JAQUETTE  
POUR COLLET

JACKET GASKET  
FOR STUD ENDS

STD N°501

JOINT MASSIF  
POUR COLLET

SOLID GASKET  
FOR STUD ENDS

STD N°502

JOINTPERCE POUR  
BRIDE MASSIVE

DRILLED GASKET  
FOR FLANGE

STD N°503

JOINT A JAQUETTE POUR  
BRIDE MASSIVE

JACKET GASKET FOR  
FOR FLANGE

STD N°504

BRIDE TOURNANTE PN10  
EN ACIER PEINT EPOXY

LOOSE FLANGE  
IN STEEL COATED EPOXY

STD N°505

BRIDE TOURNANTE PN10  
EN SVR

LOOSE FLANGE  
IN FRP

STD N°505A

ESPACEMENT DES SUPPORTS

MOUNTING SPACING

STD N°506

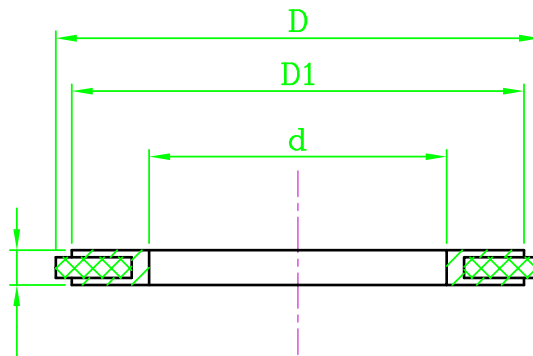


Joint à jaquette pour collet  
Jacket gasket for stud ends

STANDARD: 501

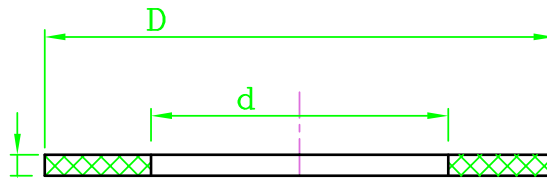
DATE: 13/03/06

PAGE: \_\_\_\_\_ REV: 0

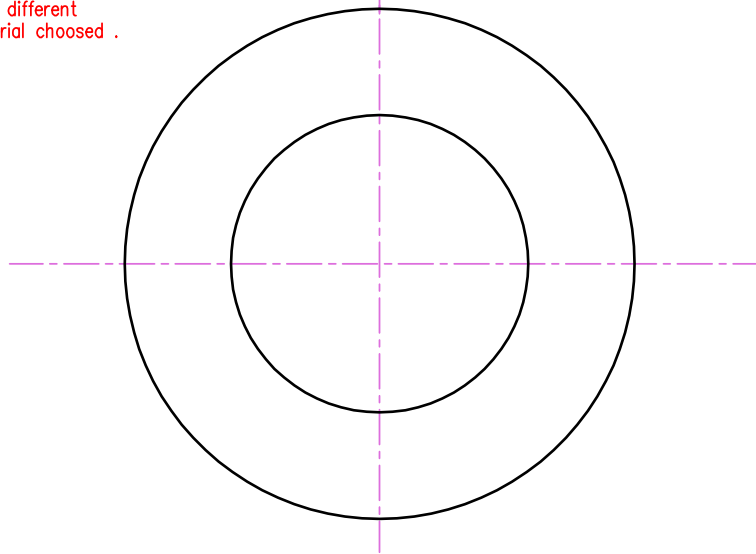


Epaisseur du joint est différent  
suivant la nature du joint choisi  
Thickness of gasket is different  
according to the material chosen .

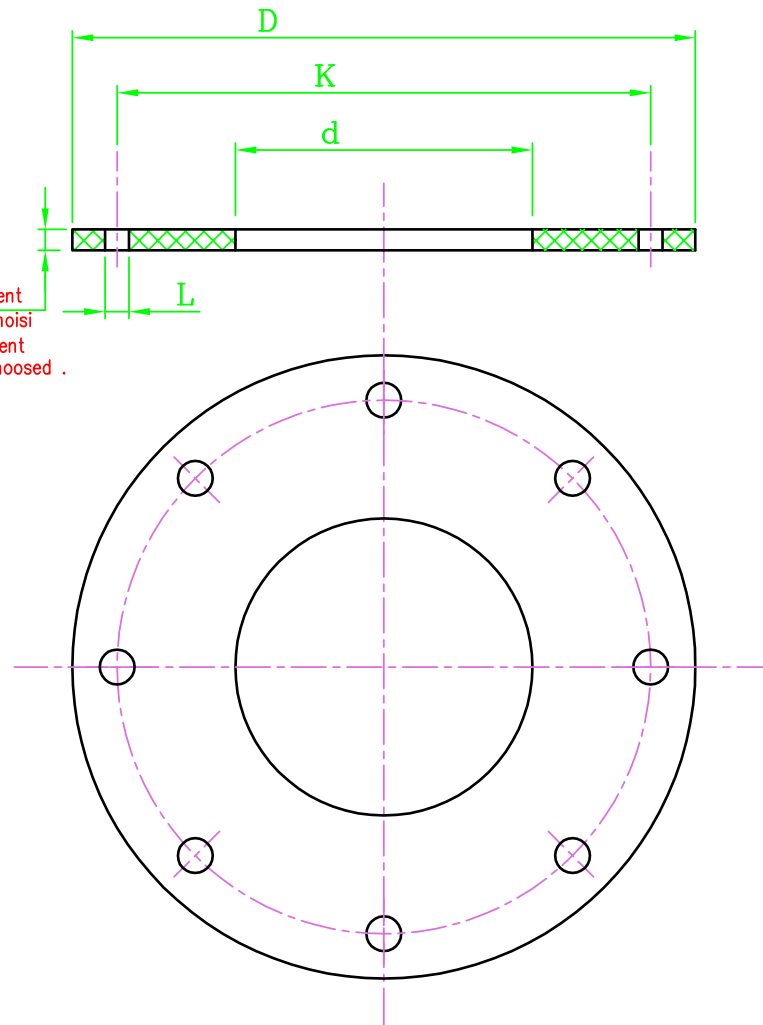
DIMENSION NOMINALE TUYAUTERIE		JOINT POUR COLLET		
DN	NS	øD mm	d mm	D1 mm
20	3/4"	ø61	20	50
25	1"	ø71	25	60
32	1"1/4	ø82	34	70
40	1"1/2	ø92	43	80
50	2"	ø107	54	92
65	2"1/2	ø127	64	110
80	3"	ø142	82	126
100	4"	ø162	100	151
125	5"	ø192	128	178
150	6"	ø218	150	206
200	8"	ø273	200	260
250	10"	ø328	250	314
300	12"	ø378	300	365
350	14"	ø438	350	412
400	16"	ø489	400	469
450	18"	ø539	450	528
500	20"	ø594	500	578
600	24"	ø695	600	679



Epaisseur du joint est différent  
suivant la nature du joint choisi  
Thickness of gasket is different  
according to the material choosed .

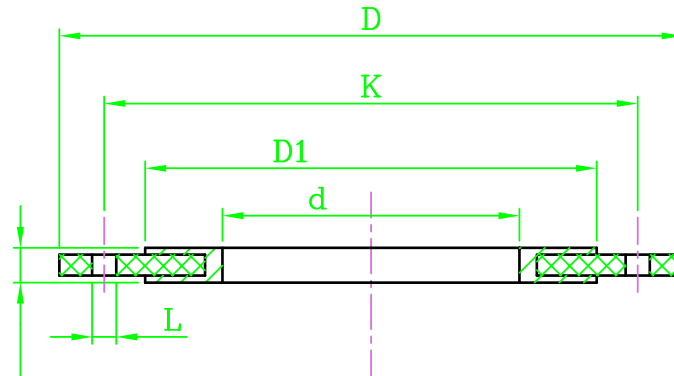


DIMENSION NOMINALE TUYAUTERIE		JOINT POUR COLLET	
DN	NS	øD mm	d mm
20	3/4"	ø61	20
25	1"	ø71	25
32	1 1/4"	ø82	34
40	1 1/2"	ø92	43
50	2"	ø107	54
65	2 1/2"	ø127	64
80	3"	ø142	82
100	4"	ø162	100
125	5"	ø192	128
150	6"	ø218	150
200	8"	ø273	200
250	10"	ø328	250
300	12"	ø378	300
350	14"	ø438	350
400	16"	ø489	400
450	18"	ø539	450
500	20"	ø594	500
600	24"	ø695	600



Epaisseur du joint est différent  
suivant la nature du joint choisi  
Thickness of gasket is different  
according to the material choosed .

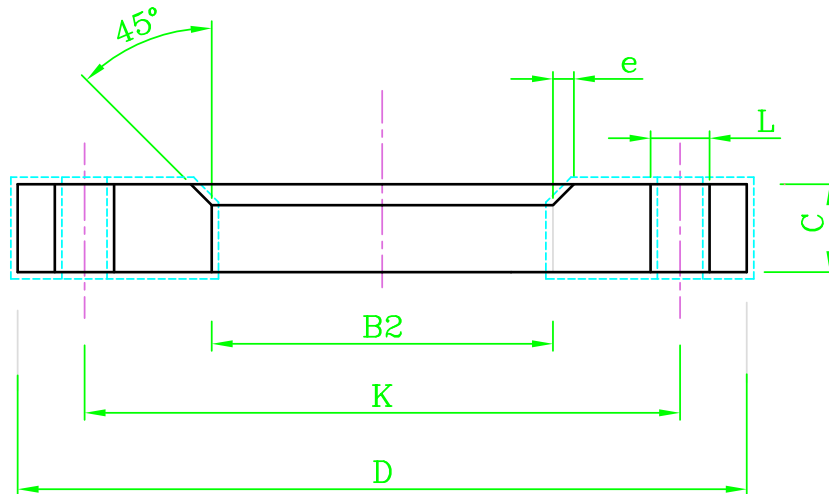
DIMENSION NOMINALE TUYAUTERIE		JOINT PLEIN TROU PERCAGE ISO PN10				
DN	NS	ØD mm	nbr trous	ØL mm	ØK mm	d mm
20	3/4"	Ø105	4 trous	Ø14	Ø75	20
25	1"	Ø115	4 trous	Ø14	Ø85	25
32	1"1/4	Ø140	4 trous	Ø18	Ø100	34
40	1"1/2	Ø150	4 trous	Ø18	Ø110	43
50	2"	Ø165	4 trous	Ø18	Ø125	54
65	2"1/2	Ø185	4 trous	Ø18	Ø145	64
80	3"	Ø200	8 trous	Ø18	Ø160	82
100	4"	Ø220	8 trous	Ø18	Ø180	100
125	5"	Ø250	8 trous	Ø18	Ø210	128
150	6"	Ø285	8 trous	Ø22	Ø240	150
200	8"	Ø340	8 trous	Ø22	Ø295	200
250	10"	Ø395	12 trous	Ø22	Ø350	250
300	12"	Ø445	12 trous	Ø22	Ø400	300
350	14"	Ø505	16 trous	Ø22	Ø460	350
400	16"	Ø565	16 trous	Ø26	Ø515	400
450	18"	Ø615	20 trous	Ø26	Ø565	450
500	20"	Ø670	20 trous	Ø26	Ø620	500
600	24"	Ø780	20 trous	Ø30	Ø725	600



Epaisseur du joint est différent  
suivant la nature du joint choisi  
Thickness of gasket is different  
according to the material choosed .

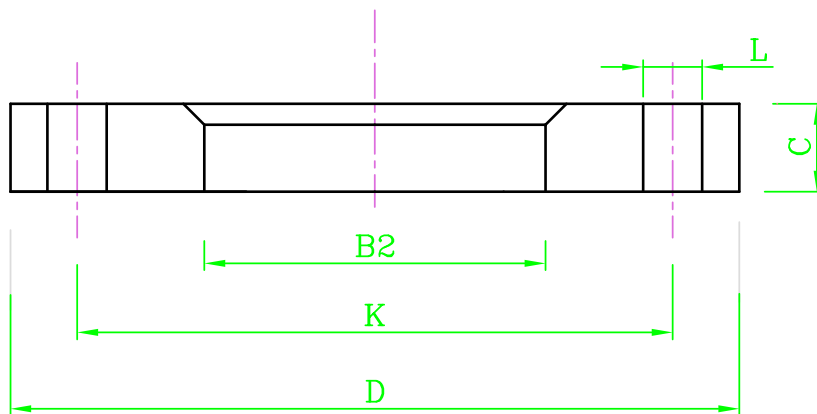
DIMENSION NOMINALE TUYAUTERIE		JOINT PLEIN TROU PERCAGE ISO PN10					
DN	NS	øD mm	nbr trous	øL mm	øK mm	d mm	D1 mm
20	3/4"	ø105	4 trous	ø14	ø75	20	50
25	1"	ø115	4 trous	ø14	ø85	25	60
32	1"1/4	ø140	4 trous	ø18	ø100	34	70
40	1"1/2	ø150	4 trous	ø18	ø110	43	80
50	2"	ø165	4 trous	ø18	ø125	54	92
65	2"1/2	ø185	4 trous	ø18	ø145	64	110
80	3"	ø200	8 trous	ø18	ø160	82	126
100	4"	ø220	8 trous	ø18	ø180	100	151
125	5"	ø250	8 trous	ø18	ø210	128	178
150	6"	ø285	8 trous	ø22	ø240	150	206
200	8"	ø340	8 trous	ø22	ø295	200	260
250	10"	ø395	12 trous	ø22	ø350	250	314
300	12"	ø445	12 trous	ø22	ø400	300	365
350	14"	ø505	16 trous	ø22	ø460	350	412
400	16"	ø565	16 trous	ø26	ø515	400	469
450	18"	ø615	20 trous	ø26	ø565	450	528
500	20"	ø670	20 trous	ø26	ø620	500	578
600	24"	ø780	20 trous	ø30	ø725	600	679

-Perçage PN10 ( drilling PN10 )



TUYAUTERIE		BRIDE PERÇAGE ISO PN10					e	øB2	C
DN	NS	øD mm	nbr trous	øL mm	øK mm				
20	3/4"	ø105	4 trous	ø14	ø75	3.5	ø40.5	16	
25	1"	ø115	4 trous	ø14	ø85	3.5	ø50.5	16	
32	1"1/4	ø140	4 trous	ø18	ø100	3.5	ø58.5	16	
40	1"1/2	ø150	4 trous	ø18	ø110	3.5	ø68.5	16	
50	2"	ø165	4 trous	ø18	ø125	3.5	ø82.5	16	
65	2"1/2	ø185	4 trous	ø18	ø145	3.5	ø95.5	18	
80	3"	ø200	8 trous	ø18	ø160	3.5	ø111.5	18	
100	4"	ø220	8 trous	ø18	ø180	4.5	ø133.5	18	
125	5"	ø250	8 trous	ø18	ø210	4.5	ø164.5	18	
150	6"	ø285	8 trous	ø22	ø240	4.5	ø188.5	18	
200	8"	ø340	8 trous	ø22	ø295	6	ø238	20	
250	10"	ø395	12 trous	ø22	ø350	6	ø294	22	
300	12"	ø445	12 trous	ø22	ø400	6	ø344	26	
350	14"	ø505	16 trous	ø22	ø460	7	ø388	28	
400	16"	ø565	16 trous	ø26	ø515	7	ø442	32	

-Perçage PN10 ( drilling PN10 )



TUYAUTERIE		BRIDE PERÇAGE ISO PN10				øB2	C mm
DN	NS	øD mm	nbr trous	øL mm	øK mm		
20	3/4"	ø105	4 trous	ø14	ø75	ø40	14
25	1"	ø115	4 trous	ø14	ø85	ø50.5	14
32	1"1/4	ø140	4 trous	ø18	ø100	ø60	15
40	1"1/2	ø150	4 trous	ø18	ø110	ø68.5	16
50	2"	ø165	4 trous	ø18	ø125	ø82.5	18
65	2"1/2	ø185	4 trous	ø18	ø145	ø95.5	20
80	3"	ø200	8 trous	ø18	ø160	ø111.5	22
100	4"	ø220	8 trous	ø18	ø180	ø133.5	24
125	5"	ø250	8 trous	ø18	ø210	ø160.5	27
150	6"	ø285	8 trous	ø22	ø240	ø188.5	30
200	8"	ø340	8 trous	ø22	ø295	ø238	32
250	10"	ø395	12 trous	ø22	ø350	ø294	34
300	12"	ø445	12 trous	ø22	ø400	ø344	36
350	14"	ø505	16 trous	ø22	ø460	ø388	38
400	16"	ø565	16 trous	ø26	ø515	ø442	42



# Espace des supports Mounting spacing

STANDARD: **506**

DATE: **13/03/06**

PAGE: \_\_\_\_\_ REV: **0**

-La distance entre supports a été déterminée en tenant compte :

- \* de tuyauteries non calorifugées , conforme au standard n°001 ,
- \* d'une flèche de la tuyauterie inférieure ou égale au 1/400 de la distance entre supports ,
- \* d'un module E de la couche de résistance mécanique à 80°C de 5000 MPa

Les accessoires tels que robinetterie devront être supportés de manière à ce que leur poids et les efforts résultant de leurs manoeuvres ne soient pas transmis à la tuyauterie .

-The distance between the mountings was established taking into account :

- \* non-insulated pipes to standard n° 001
- \* Pipe sag of less than 1/400 of the distance between montings ,
- \* An E modulus of the mechanical strength layer of 5000 Mpa at 80°C .

Accessories ,like taps ,should be mounted so that their weight and the forces resulting from their operation are not transferred to the pipes.

DIMENSION NOMINALE TUYAUTERIE RATED PIPE DIMENSION		Distance maxi entre support tuyauterie (A) maximum distance between mountings (A)	
DN	NS	GAZ mètre	LIQ d=1 mètre
25	1"	1.6 (1)	1.3 (1)
32	1"1/4	1.9 (1)	1.5 (1)
40	1"1/2	2.1	1.6 (1)
50	2"	2.3	1.9
65	2"1/2	2.7	2.2
80	3"	3.1	2.4
100	4"	3.4	2.6
125	5"	4.1	3
150	6"	4.8	3.2
200	8"	5.3	3.5
250	10"	6.1	3.9
300	12"	7	4.5
400	16"	8	5

(A) Pour PMA=6 bars et TMA=90°C  
For PMA=6 bars and TMA=90°C

(1) Supportage continu préconisé  
Continous mounting recommended